



PERSPECTIVAS AGROCLIMÁTICAS

# INFORME DE PERSPECTIVAS AGROCLIMÁTICAS SEMANAL

27 DE OCTUBRE DE 2022



BOLSA DE CEREALES  
[www.bolsadecereales.com](http://www.bolsadecereales.com)

Av. Corrientes 123 | C1043AAB – CABA - Tel.: +54 11 3221-7230  
ISSN 2591-443X





## SÍNTESIS DEL PRONÓSTICO

### ARG



#### PERSPECTIVA AGROCLIMÁTICA PARA ARGENTINA

**CALOR SEGIDO POR PRECIPITACIONES SOBRE EL NORDESTE DEL ÁREA AGRÍCOLA Y REGISTROS ESCASOS SOBRE EL RESTO, FINALIZANDO CON UN VIGOROSA IRRUPCIÓN TARDÍA DE AIRE POLAR Y NEVADAS EN CORDILLERA.**

La perspectiva comenzará con tiempo fresco, producto de la entrada de aire polar en los días precedentes, pero los vientos del trópico retornarán con vigor, aportando humedad y produciendo temperaturas máximas superiores a lo normal en el norte y el centro del área agrícola, pero sin lograr llegar al sur. Paralelamente, se producirá el paso de un frente de tormenta, que producirá precipitaciones sobre el nordeste del área agrícola, mientras el resto de su extensión recibirá aportes dispersos, mientras la Cordillera registrará nevadas. Junto con el paso del frente, tendrá lugar una vigorosa entrada tardía de aire polar, con riesgo de heladas en todo el oeste, el sudeste y el centro-este del área agrícola, mientras el centro y el norte quedarán a salvo de su acción. Este fenómeno es frecuente al final de los episodios dobles de "La Niña", como el que llega a su término en estos momentos, siendo probable que sea el último de su tipo en la primavera de este año, dando paso posteriormente a condiciones más regulares y estables.

### BRA



#### PERSPECTIVA AGROCLIMÁTICA PARA BRASIL

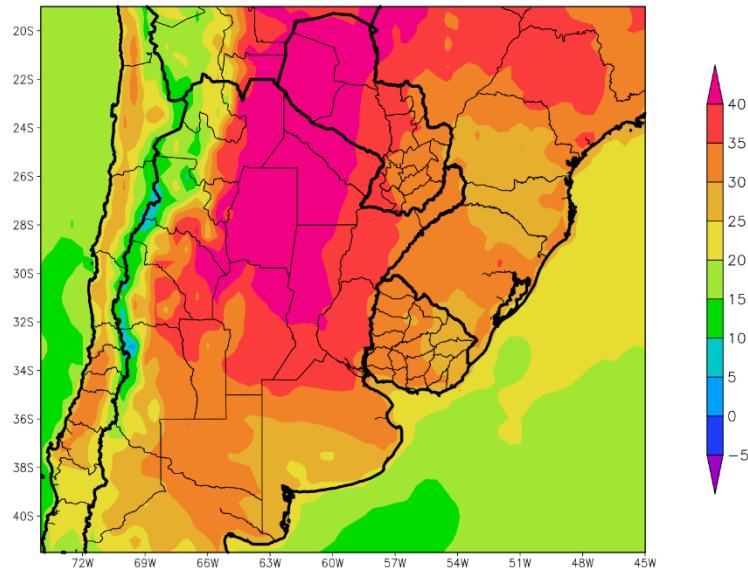
**CALOR, ACOMPAÑADO POR PRECIPITACIONES DE VARIADA INTENSIDAD, TERMINADO CON UN FUERTE DESCENSO TÉRMICO TARDÍO**

Al inicio de la perspectiva, soplarán los vientos del trópico, produciendo temperaturas máximas muy elevadas sobre el norte y el centro-oeste del Brasil, mientras el centro-este sur observará registros moderados. Paralelamente, se producirán precipitaciones generales de variada intensidad sobre la mayor parte del área agrícola del Brasil, a excepción de su extremo nordeste. Hacia el final de la perspectiva, se producirá una entrada tardía de vientos del sur, que provocarán temperaturas mínimas bajo lo normal en la mayor parte del sur y el centro-sur del Brasil, con riesgo de heladas localizadas y generales, mientras el centro-norte y el norte observarán registros normales. Este fenómeno es frecuente al final de los episodios dobles de "La Niña", como el que llega a su término en estos momentos, siendo probable que sea el último de su tipo en la primavera de este año, dando paso posteriormente a condiciones más regulares y estables.





PERSPECTIVA DEL 27/10 AL 2/11 DE 2022  
TEMPERATURA MAXIMA(Grados Cent.)

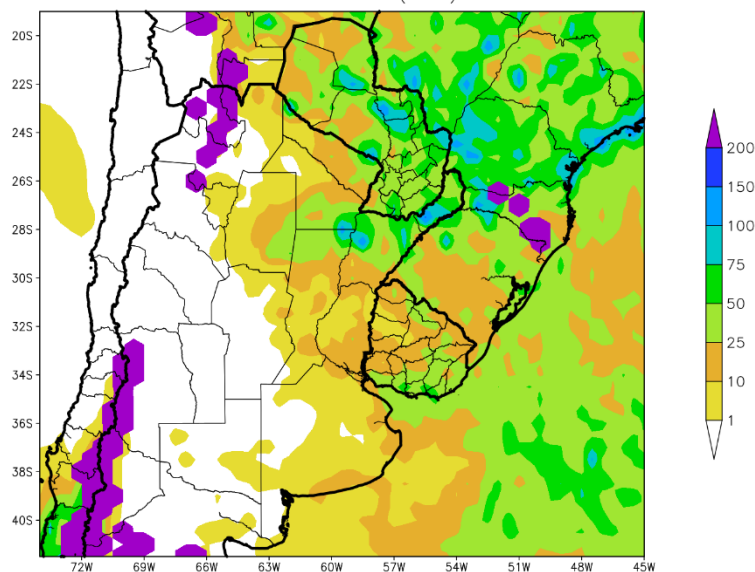


La primera etapa de la perspectiva comenzará con tiempo fresco, producto de la entrada de aire polar en los días precedentes, pero los vientos del trópico retornarán con vigor, aportando humedad y produciendo temperaturas máximas superiores a lo normal en el norte y el centro del área agrícola, pero sin lograr llegar al sur.

- El este del NOA, el este de la Región del Chaco, el norte de Cuyo, gran parte de la Mesopotamia, el norte de la Región Pampeana y el centro del Paragua observarán temperaturas máximas superiores a 35°C, con una extensa lengua con temperaturas con valores superiores a los 40°C y focos con valores inferiores.
- El centro del NOA, el este de Cuyo, Misiones, el nordeste de Corrientes, la mayor parte de la Región Pampeana, el sudeste del Paraguay y la mayor parte del Uruguay observarán temperaturas máximas entre 30 y 35°C, con varios focos con valores superiores y otros inferiores.
- El centro-este del NOA, el centro-este de Cuyo, el sudeste de la Región Pampeana y el nordeste del Uruguay registrarán temperaturas máximas entre 25 y 30°C.
- El oeste del NOA y el oeste de Cuyo observarán temperaturas máximas inferiores a 25°C, con focos con valores inferiores hacia las áreas serranas y cordilleranas.



PERSPECTIVA DEL 27/10 AL 2/11 DE 2022  
PRECIPITACION (mm)

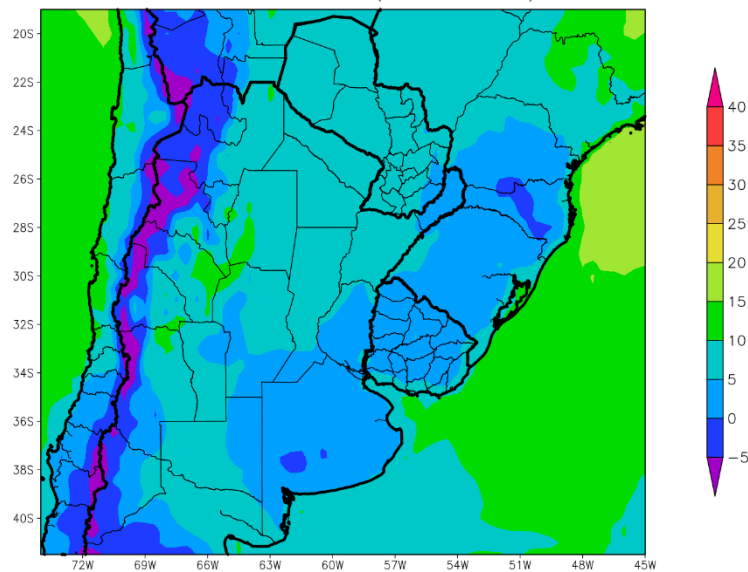


Paralelamente, se producirá el paso de un frente de tormenta, que producirá precipitaciones sobre el nordeste del área agrícola, mientras el resto de su extensión recibirá aportes dispersos, mientras la Cordillera registrará nevadas.

- La mayor parte del área agrícola paraguaya, la mayor parte de la Región del Chaco, gran parte de la Mesopotamia y la mayor parte del Uruguay recibirán precipitaciones moderadas a muy abundantes (10 a 75 mm) con focos con valores escasos.
- Solamente, la mayor parte de la Región Pampeana observará precipitaciones escasas (menos de 10 mm) con focos con valores moderados.
- La Cordillera experimentará nevadas puntuales y precipitaciones escasas.



PERSPECTIVA DEL 27/10 AL 2/11 DE 2022  
TEMPERATURA MINIMA(Grados Cent.)



Junto con el paso del frente, tendrá lugar una vigorosa entrada tardía de aire polar, con riesgo de heladas en todo el oeste, el sudeste y el centro-este del área agrícola, mientras el centro y el norte quedarán a salvo de su acción.

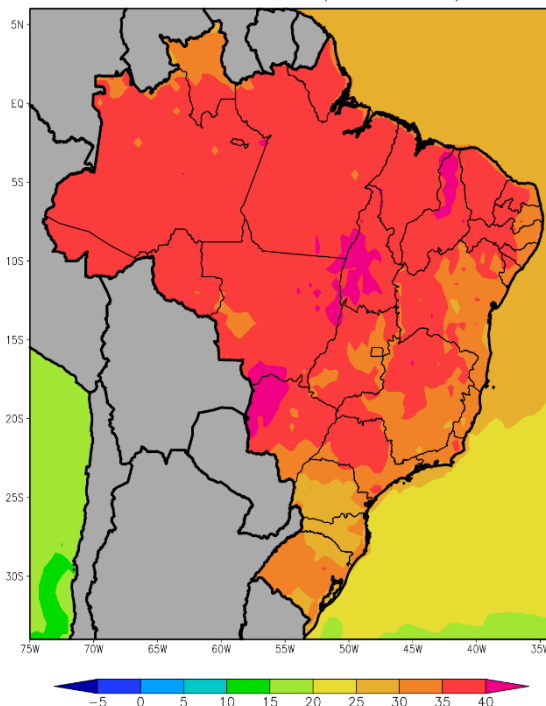
Este fenómeno es frecuente al final de los episodios dobles de “La Niña”, como el que llega a su término en estos momentos, siendo probable que sea el último de su tipo en la primavera de este año, dando paso posteriormente a condiciones más regulares y estables.

- El este del NOA, la Región del Chaco, la mayor parte del Paraguay, gran parte de Cuyo, el centro de la Mesopotamia, el norte y el oeste de la Región Pampeana observarán temperaturas mínimas superiores a 5°C, con varios focos con valores superiores a 15°C y otros focos con valores inferiores.
- El centro del NOA, el centro de Cuyo, el norte de la Mesopotamia, el este de la Región Pampeana y la mayor parte del Uruguay observarán temperaturas mínimas superiores a 0°C, con heladas generales y focos con valores inferiores.
- Las áreas serranas y cordilleranas observarán temperaturas mínimas inferiores a 0°C, con una franja con temperaturas por debajo del nivel de heladas localizadas y generales.





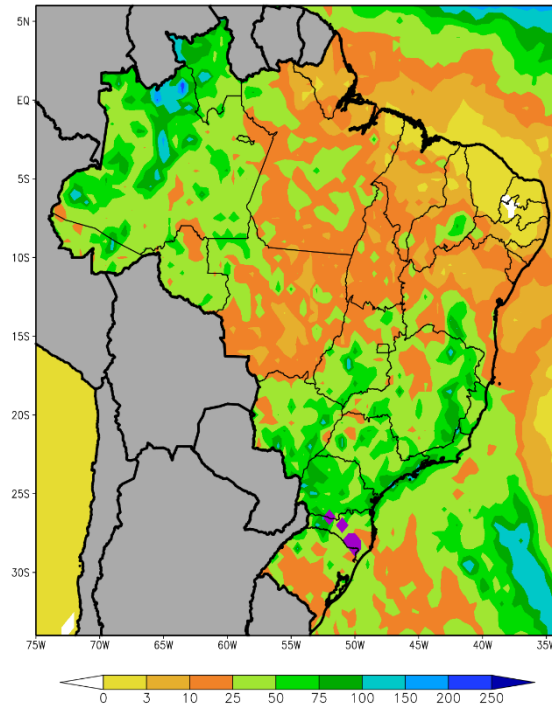
PERSPECTIVA DEL 27/10 AL 2/11 DE 2022  
TEMPERATURA MAXIMA(Grados Cent.)



Al inicio de la perspectiva, soplarán los vientos del trópico, produciendo temperaturas máximas muy elevadas sobre el norte y el centro-oeste del Brasil, mientras el centro-este sur observará registros moderados.

- La mayor parte del área agrícola brasilera observará temperaturas máximas superiores a 35 °C, con focos con valores superiores a 40°C y focos de registros inferiores.
- El este de Bahía, la mayor parte de Mina Gerais, el este de Sao Paulo, el norte de Paraná y gran parte de Río Grande do Sul observarán temperaturas máximas entre 30 y 35°C, con focos con valores inferiores.
- La mayor parte de Paraná, Santa Catarina y el norte y el sudeste de Río Grande do Sul observarán temperaturas máximas inferiores a 30°C.

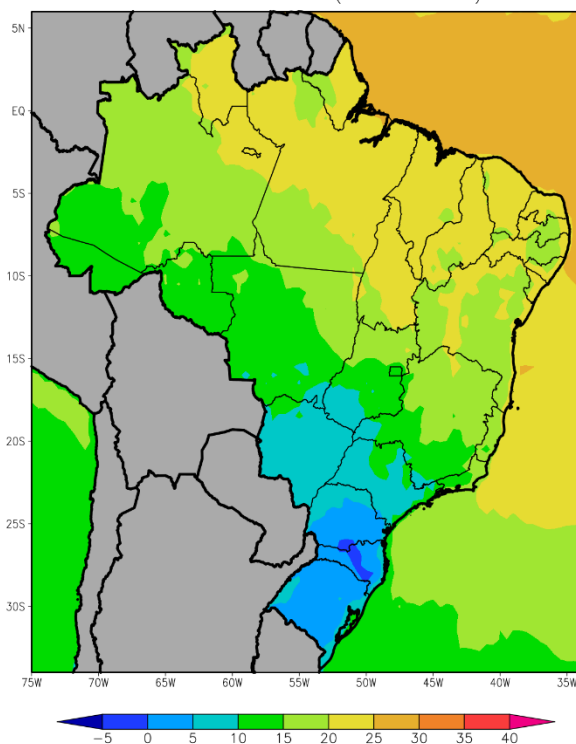



 PERSPECTIVA DEL 27/10 AL 2/11 DE 2022  
 PRECIPITACION (mm)


Paralelamente, se producirán precipitaciones generales de variada intensidad sobre la mayor parte del área agrícola del Brasil, a excepción de su extremo nordeste.

- La mayor parte del área agrícola brasileña observará precipitaciones moderadas a muy abundantes (10 a 75 mm) con focos con valores escasos.
- Solamente, el nordeste registrará precipitaciones escasas (menos de 10 mm), con algunos focos con valores moderados.



PERSPECTIVA DEL 27/10 AL 2/11 DE 2022  
 TEMPERATURA MINIMA(Grados Cent.)


Hacia el final de la perspectiva, se producirá una entrada tardía de vientos del sur, que provocarán temperaturas mínimas bajo lo normal en la mayor parte del sur y el centro-sur del Brasil, con riesgo de heladas localizadas y generales, mientras el centro-norte y el norte observarán registros normales.

Este fenómeno es frecuente al final de los episodios dobles de “La Niña”, como el que llega a su término en estos momentos, siendo probable que sea el último de su tipo en la primavera de este año, dando paso posteriormente a condiciones más regulares y estables.

- El norte del área agrícola brasileña observará temperaturas mínimas superiores a 20°C, con focos de registros menores.
- El sur de Pará, el nordeste de Mato Grosso, el norte de Goiás, la mayor parte de Bahía y gran parte de Mina Gerais observarán temperaturas mínimas entre 15 y 20°C, con focos con valores inferiores.
- La mayor parte de Mato Grosso, el centro de Goiás, el sur de Mina Gerais y el norte de Sao Paulo observarán temperaturas mínimas entre 10 y 15°C, con focos con valores inferiores.
- La mayor parte de Mato Grosso do Sul, el sur de Goiás, gran parte de Sao Paulo y el norte de Paraná observarán temperaturas mínimas entre 5 y 10°C, con riesgo de heladas localizadas.
- La mayor parte de los Estados de, Sao Paulo, Santa Catarina y Río Grande do Sul observarán temperaturas mínimas inferiores a 0°C, con heladas generales y riesgo de heladas generales.